

# BICAPITAL

ASSET MANAGEMENT · CORPORATE · COMMERCE · INVESTMENT

## OBJETIVO

HORIZONTE 10 AÑOS

# SOMOS INDUSTRIALES

PRESENTACIÓN

**BICAPITAL**  
ASSET MANAGEMENT · CORPORATE · COMMERCE · INVESTMENT



## SOMOS INDUSTRIALES

### PRESENTACIÓN

**Bicapital** es un grupo industrial orientado al sector agroalimentario, con más de 25 años de experiencia y con el interés común en invertir con nuestros propios recursos y generar un conjunto de compañías gestionadas de manera profesionalmente aséptica en aras de conseguir su crecimiento y rentabilidad. Invertimos con una visión a largo plazo, en sectores con gran potencial y en el que podamos liderar un proceso de crecimiento corporativo, logrando mejorar la posición competitiva de nuestras participadas.

Las claves son por tanto dos: Gestión Profesional e Inversión, todo ello desde el prisma de la razonabilidad, la profesionalización y la búsqueda de la valorización y rentabilidad de las compañías.



## SOMOS INDUSTRIALES PRESENTACIÓN

Para la consecución de estos objetivos capitales, **Bicapital** se dotó desde su inicio de una estructura profesional de gestión y de comercialización, en la que se dio entrada a profesionales de dilatada experiencia tanto en el ámbito financiero, organización administración de empresas, RRHH, dirección de producción, así como directivos procedentes de grandes cadenas de distribución alimentaria capacitados para lograr una rápida y efectiva colocación de nuestros productos en los principales lineales que operan en el país (Mercadona, Consum, Carrefour, Corte Inglés etc.).



**BICAPITAL**

ASSET MANAGEMENT · CORPORATE · COMMERCE · INVESTMENT



# ESTRUCTURA ACCIONARIAL

GRUPO BICAPITAL

**BICAPITAL**  
ASSET MANAGEMENT · CORPORATE · COMMERCE · INVESTMENT

# BICAPITAL

Asset management | Corporate | Commerce | Investment

ESTRUCTURA ACCIONARIAL



# INVERSIÓN

## BICAPITAL

Asset management | Corporate | Commerce | Investment

ESTRUCTURA ACCIONARIAL

**SUPERMERCADOS**

**CARNICERÍAS**

**GRUPO INDUSTRIAL**

**INVERSIÓN NECESARIA 200.-M€  
VENTAS AÑO 2025  
705.-M€**

**INVERSIÓN NECESARIA 26.-M€  
VENTAS AÑO 2025  
44.-M€**

**INVERSIÓN NECESARIA 200.-M€  
VENTAS AÑO 2030  
546.-M€**

**TOTAL INVERSIÓN NECESARIA 426.-M€**

INVERSIÓN NECESARIA  
GRUPO BICAPITAL

# GRUPO INDUSTRIAL

GRUPO BICAPITAL

**BICAPITAL**  
ASSET MANAGEMENT · CORPORATE · COMMERCE · INVESTMENT



# PLATAFORMA

PRESENCIA ACTUAL  
PARTICIPADAS GRUPO BICAPITAL

**7 FABRICAS:**

**VENTAS ACTUALES 23.-M€**

**VENTAS 2030 48.-M€**

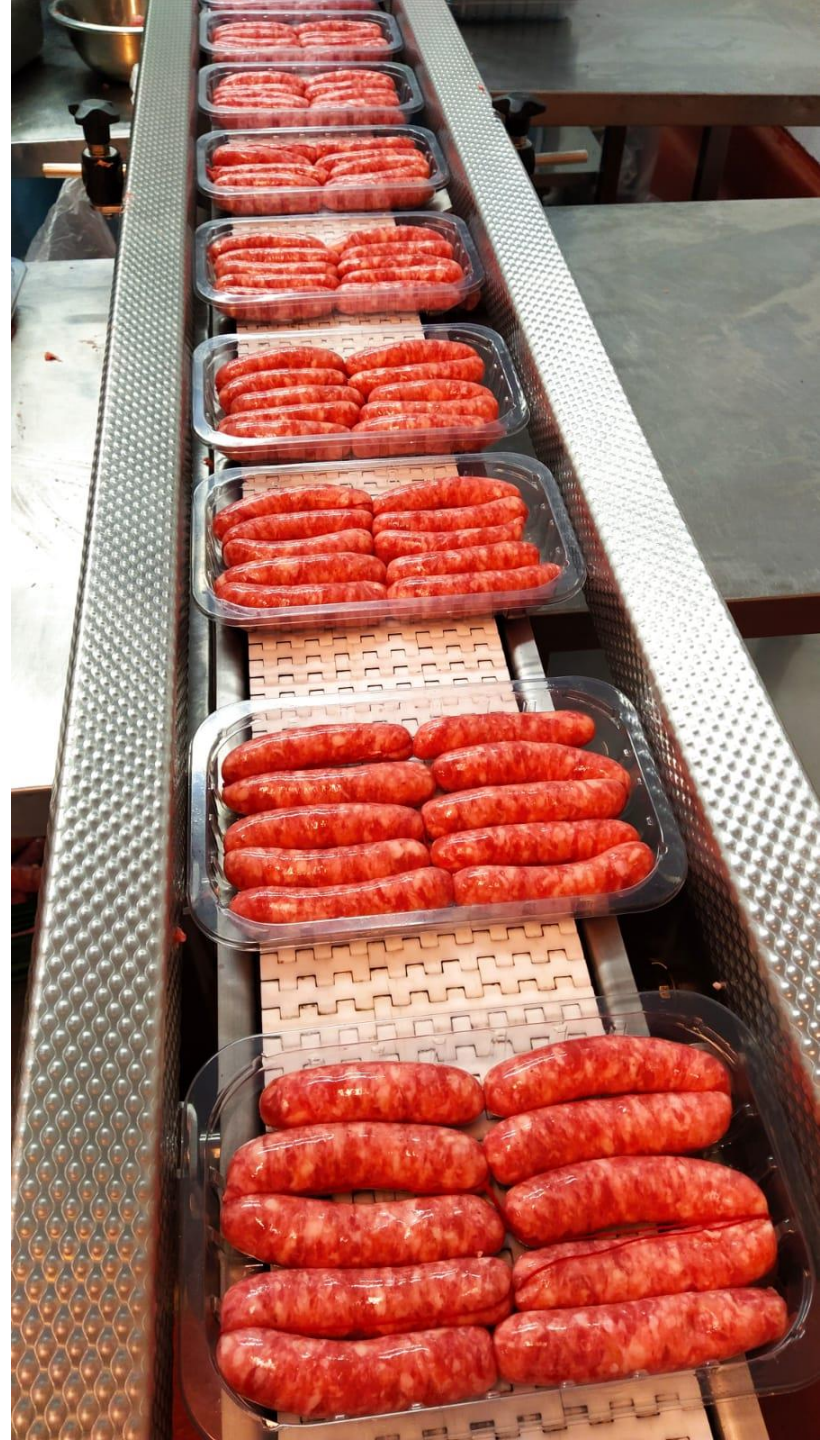
**INVERSIÓN NECESARIA 9.-M€**



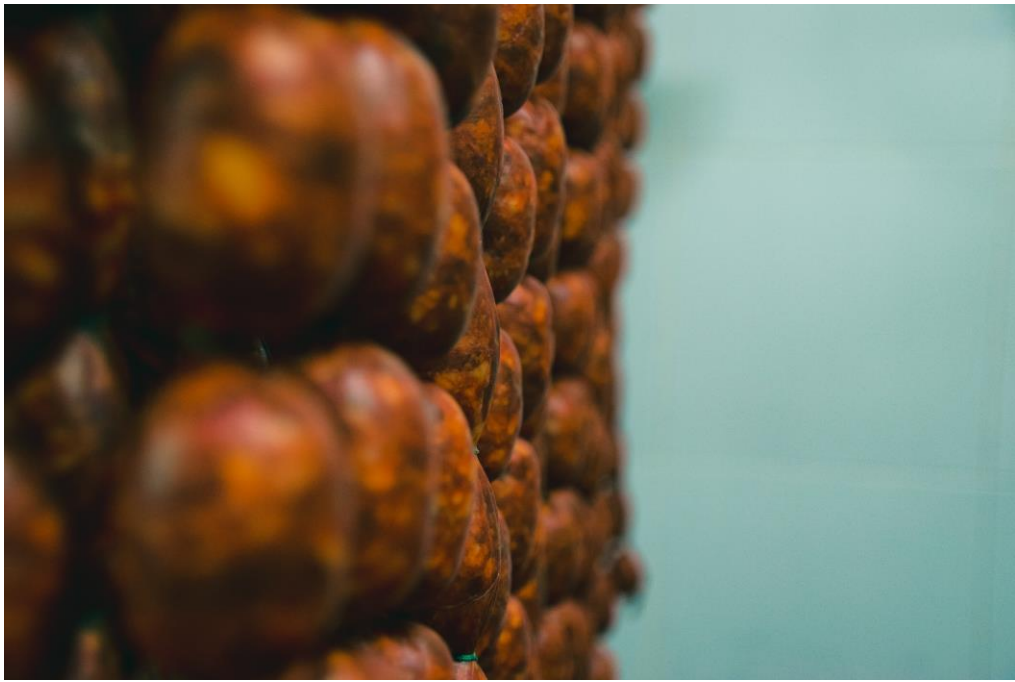




PARTICIPADAS  
GRUPO BICAPITAL







PARTICIPADAS  
GRUPO BICAPITAL



PROYECCIÓN DISEÑO DE INSTALACIONES











PARTICIPADAS  
GRUPO BICAPITAL







PARTICIPADAS  
GRUPO BICAPITAL







PARTICIPADAS  
GRUPO BICAPITAL



# CRECIMIENTO INORGÁNICO

**COMPRAS 2021-2030  
50 FÁBRICAS.**

**VENTAS 2030: 396.-M€**

**INVERSIÓN 150.-M€**















COMPRAS 2021  
GRUPO BICAPITAL



**Carnimur**  
EL DE LA CARNE

COMPRAS 2021  
GRUPO BICAPITAL

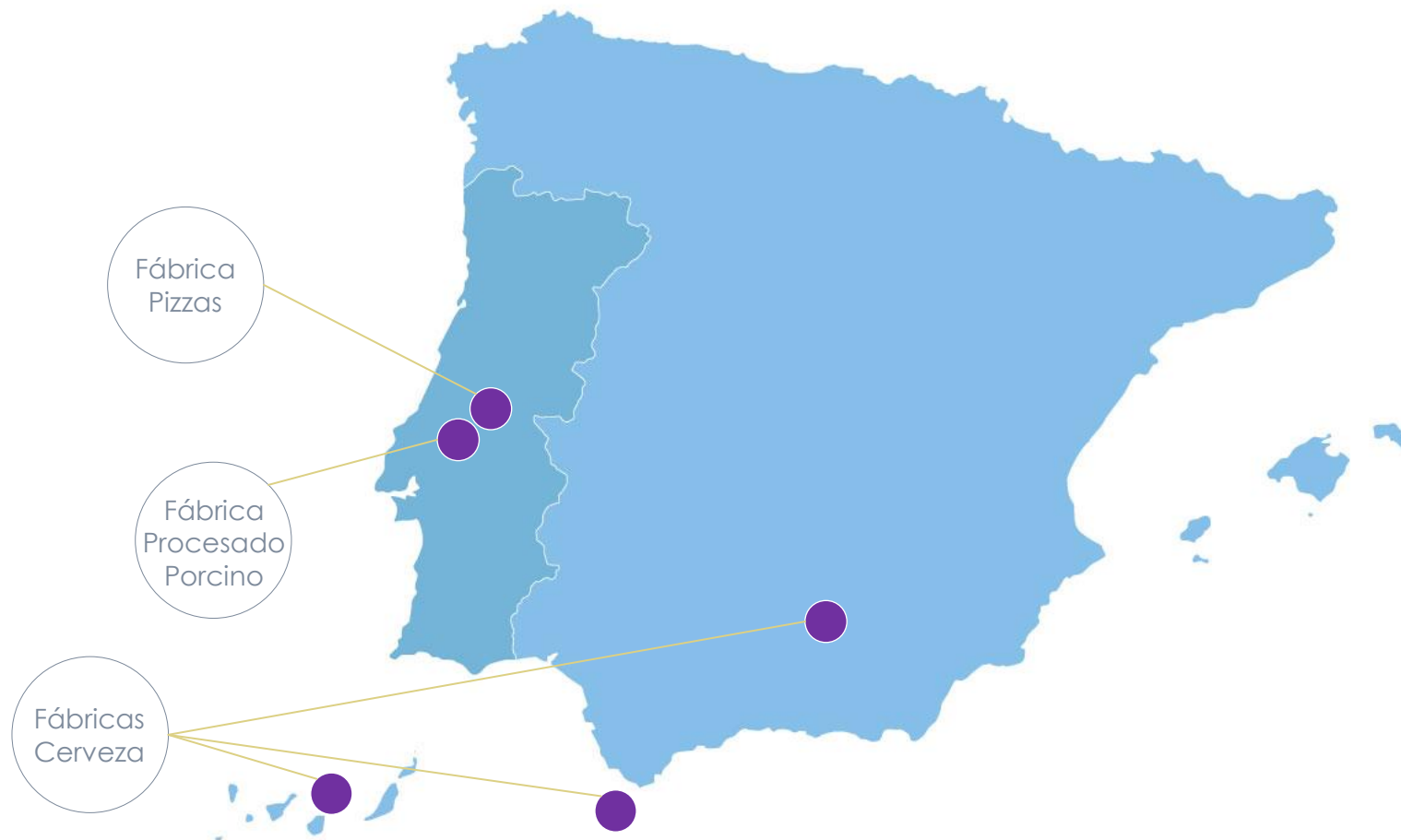




# PROYECTOS EN CONSTRUCCIÓN: 5

VENTAS 2030: 102.-M€

INVERSIÓN NECESARIA 40.-M€



## 3 FÁBRICAS DE CERVEZA

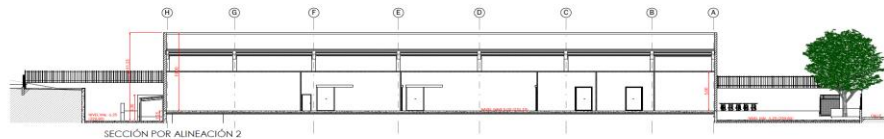
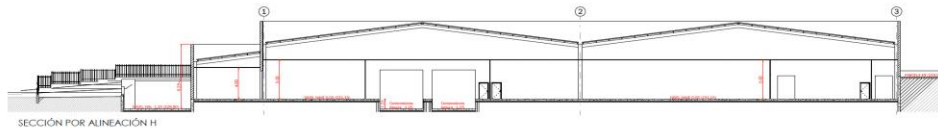
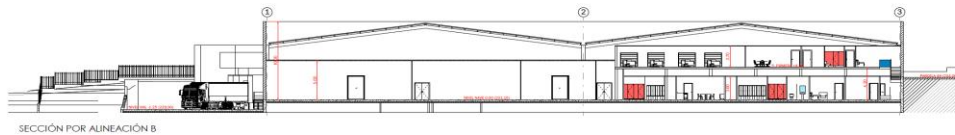
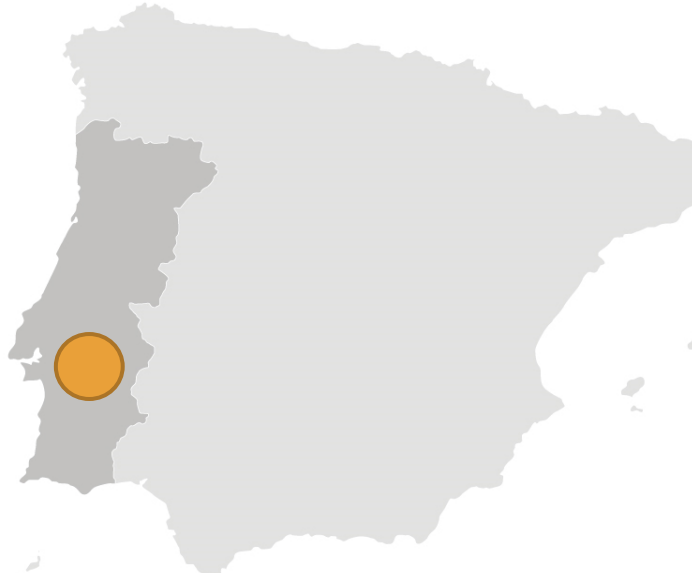
INVERSIÓN NECESARIA 30.-M€





Proyecto para la construcción de una **fábrica de Pizzas** con capacidad para la producción de 4.000 unidades a la hora en Montemor-o-Novo (Portugal)

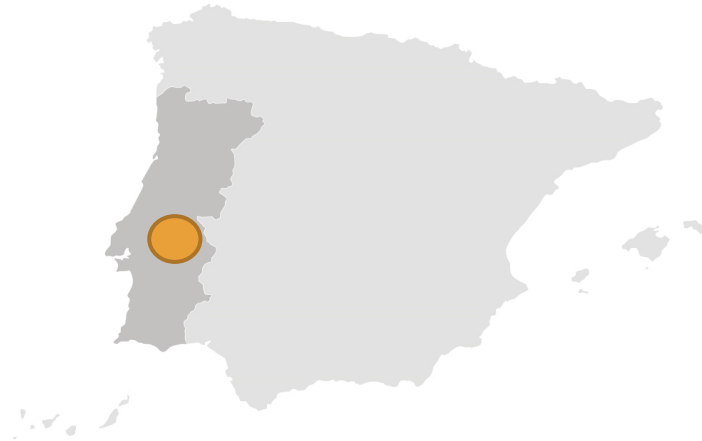
INVERSIÓN: 5.000.-m€






## FÁBRICA DE PROCESADO PORCINO

A través de este proyecto, pretendemos ser la referencia ibérica en el suministro de cortes de carne de cerdo de calidad y procesada para CANAL HORECA y la gran distribución. Ser referencia nacional en términos de profesionalismo e innovación en el sector cárnico.

**INVERSIÓN: 5.000.000€**





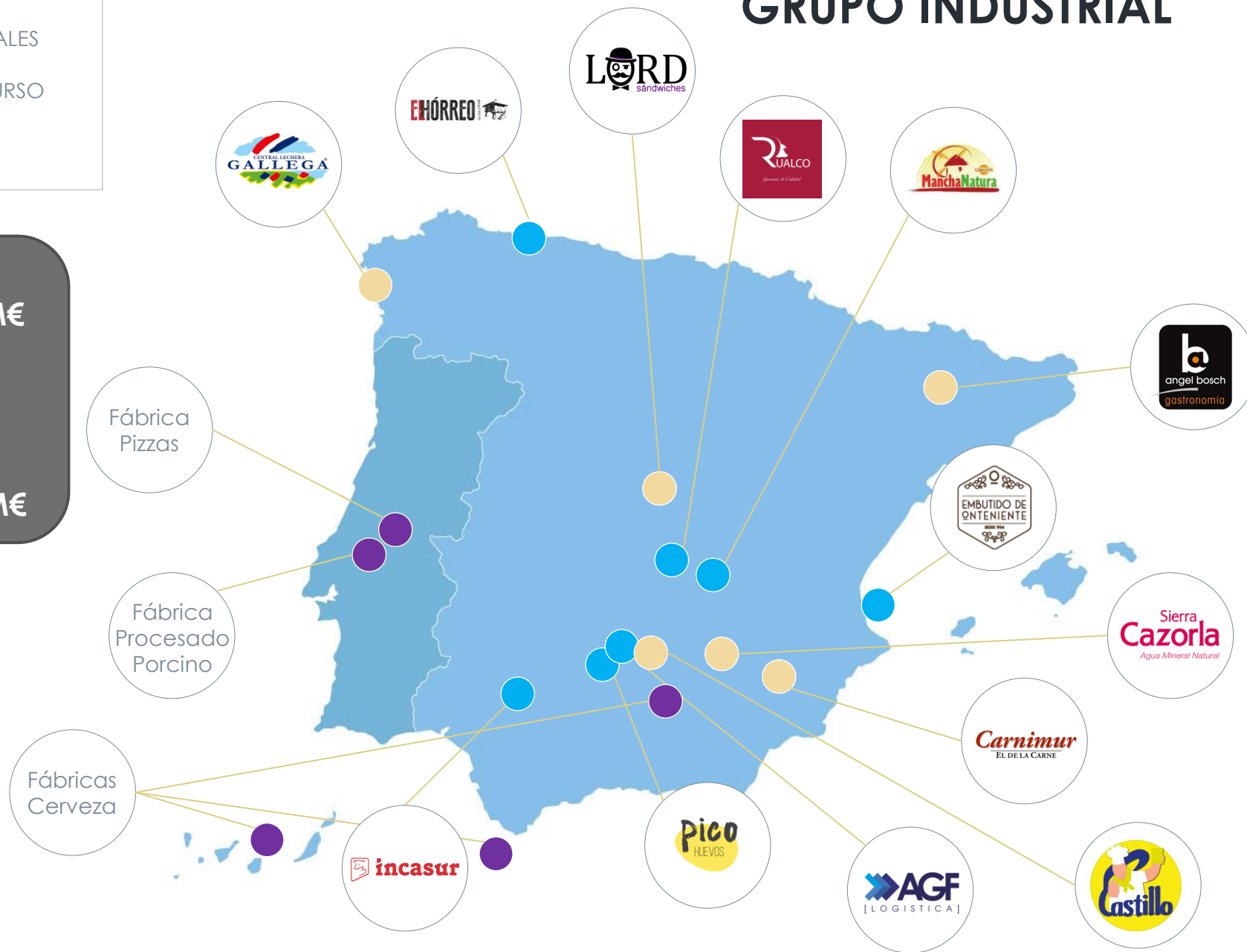
-  PARTICIPADAS ACTUALES
-  OPERACIONES EN CURSO
-  NUEVOS PROYECTOS

INVERSIÓN  
NECESARIA 200.-M€

VENTAS AÑO 2030  
546.-M€

EBITDA 2030: 67.-M€

# GRUPO INDUSTRIAL



# CARNICERIAS

GRUPO BICAPITAL

**BICAPITAL**  
ASSET MANAGEMENT · CORPORATE · COMMERCE · INVESTMENT



## PLATAFORMA

Terravileña está especializada en la comercialización de carnes al consumidor a través de carnicerías propias.

Actualmente, dispone de presencia en la comunidad de Madrid con una veintena de establecimientos, a los que se suma el tramo de ecommerce a través de su web.

Inversión necesaria 10.-M€









# Terravileña. Las ventas anualizadas

1. A esta cifra añadimos la venta online y hostelería que se le asigna a la tienda número 7, 580.000 euros, y los 16.000 euros de venta bar y cafetería asignados a la tienda 9. La cifra de venta total de Terravileña la estimamos en 11.624.000 euros con IVA, que implica una venta neta de 10.567.000 euros

Tienda	Nombre de la tienda	Ene.	Feb.	Mar.	Abr.	May.	Jun.	Jul.	Ago.	Sep.	Oct.	Nov.	Dic.	Total 2020 (IVA incl.)	Venta anualizada	%
T.1	Madrid Narciso Serra	43.149	37.887	36.807	35.690	35.093	33.177	32.984	21.341	43.779	37.433	38.699	62.258	458.297	458.297	4%
T.2	Alcalá C.C. Atenea				Apertura en julio de 2020			42.217	35.094	60.691	49.541	47.527	76.472	311.542	650.644	6%
T.3	Móstoles	50.244	44.892	54.846	67.110	60.203	54.215	53.895	42.830	62.989	49.486	52.807	93.027	686.543	686.543	6%
T.4	Alcorcón C/ Oslo	46.069	39.969	52.913	61.670	50.574	41.445	39.955	26.414	49.607	43.120	41.126	58.923	551.785	551.785	5%
T.5	Aranjuez Sur (Lidl)	91.882	90.723	91.901	101.294	89.153	97.944	116.662	92.515	128.887	98.621	88.793	161.342	1.249.718	1.249.718	11%
T.6	Leganés	55.432	52.196	56.000	74.435	58.940	51.445	48.936	33.308	65.307	52.178	51.388	75.608	675.173	675.173	6%
T.7	Alcorcón Polígono	19.836	18.557	28.342	30.381	33.038	28.001	21.574	14.748	28.282	23.857	20.013	44.617	311.248	311.248	0%
T.8	Rivas C.C. Rivas Futura					Apertura en septiembre de 2020			52.084	77.347	85.996	117.426	332.853	1.039.266	9%	
T.9	Pozuelo Carrefour Express	12.724	10.944	20.675	25.778	17.220	14.370	12.345	4.264	15.966	13.617	13.950	21.964	183.817	183.817	2%
T.10	Cierre Carr. Agastía										T.10 Cierre 31 de dic. 2020			0	0	0%
T.11	Madrid Carabanchel	28.668	23.504	29.217	37.876	33.297	26.640	23.350	15.730	34.183	27.427	26.495	45.564	351.952	351.952	3%
T.12	Madrid Estrella Polar	18.984	15.458	24.507	28.671	23.532	16.042	13.840	3.620	20.406	17.192	16.903	23.743	222.898	222.898	2%
T.13	San Sebastián de los Reyes	23.276	22.976	30.047	32.618	25.482	22.778	21.683	15.029	27.578	22.640	23.316	40.796	308.218	308.218	3%
T.14	Madrid Latina	53.378	46.415	63.479	69.988	60.435	51.260	51.959	32.422	60.228	55.753	53.367	83.974	682.658	682.658	6%
T.15	San Fernando de Henares	41.767	37.809	46.027	57.951	46.980	36.680	35.804	27.359	45.670	37.846	35.355	53.687	502.935	502.935	5%
T.16	Getafe	14.904	13.037	15.602	18.743	16.103	13.447	12.127	4.578	15.343	9.760		19.245	152.889	168.395	2%
T.17	Seseña	37.322	34.812	64.574	79.609	62.220	52.996	46.840	29.376	48.724	39.394	43.066	63.665	602.598	602.598	5%
T.18	Las Rozas	23.679	21.434	37.557	49.188	36.786	28.133	20.235	4.774	27.908	21.773	22.664	30.361	324.492	324.492	3%
T.19	Pinto	12.498	12.336	18.929	22.023	18.288	14.851	14.424	5.194	17.492	13.533	14.128	24.119	187.815	187.815	2%
T.20	Madrid Alcalá 300	75.067	76.209	70.906	73.295	68.269	65.036	62.080	46.656	76.498	62.555	61.519	93.112	831.201	831.201	8%
T.21	Pozuelo C.C. Zoco								Apertura 15 de diciembre de 2020			23.293	23.293	387.816	4%	
T.22	Aranjuez Norte (Hospital)													0	650.000	6%
<b>TOTAL</b>		<b>648.878</b>	<b>599.158</b>	<b>742.328</b>	<b>866.319</b>	<b>735.614</b>	<b>648.461</b>	<b>670.911</b>	<b>455.254</b>	<b>881.622</b>	<b>753.075</b>	<b>737.111</b>	<b>1.213.195</b>	<b>8.951.926</b>	<b>11.027.470</b>	<b>100%</b>
% Vta. Mes		7%	7%	8%	10%	8%	7%	7%	5%	10%	8%	8%	14%	100%	(*) Venta total mes / Venta total año 2020	
% Vta. Comp.		8%	7%	9%	10%	9%	8%	8%	5%	9%	8%	7%	12%	100%	(**) % de la venta en tiendas estables	

T.7 Sin incluir venta Hostelería (290.700) y Online (289.500)

T.9 Sin incluir la venta a Bar/Cafetería (16.000)

Reapertura de Getafe en diciembre de 2020 (interior Primaprix)

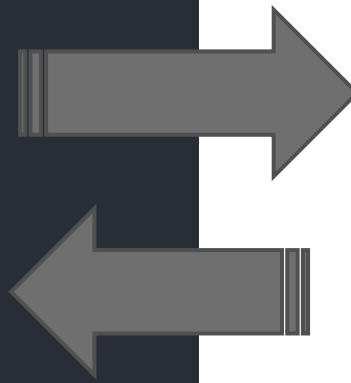
Apertura en enero de 2021

COMUNIDAD DE MADRID



TERRAVILEÑA  
EL SABOR DE NUESTRA TIERRA

COMUNIDAD DE ANDALUCÍA





A través del proyecto actual, planteamos la apertura de **80 carnicerías nuevas con una media de 200.-m€ (16.-M€) de inversión**, ubicadas en la Comunidad de Madrid y Andalucía. Tendrá por objetivo dar al cliente un servicio diario cubriendo las necesidades básicas de nuestra alimentación.

Esto supone un crecimiento en nuestras participadas dada la sinergia de los productos de fabricación y por tanto ventas en nuestras Carnicerías.

También, enfocaremos algunas tiendas en la venta de **productos más succulentos y mayor valor**, las cuales ubicaremos en zonas donde haya un alto nivel de renta per cápita.

En resumen, pretendemos rentabilizar un modelo de negocio que conocemos y que su demanda permanecerá constante.



## RESULTADO DE LA IMPLANTACIÓN 100 TIENDAS EN TODA ESPAÑA





# IDENTIDAD CORPORATIVA

DESCRIPCIÓN  
DEL PROYECTO



# IDENTIDAD CORPORATIVA

DESCRIPCIÓN  
DEL PROYECTO





# IDENTIDAD CORPORATIVA

DESCRIPCIÓN  
DEL PROYECTO



DESCRIPCIÓN  
DEL PROYECTO





DESCRIPCIÓN  
DEL PROYECTO



SHOT ON REDMI 7  
AI DUAL CAMERA



**En el 2025 tenemos una cadena de 100 carnicerías, con unas ventas de 44.-M€, un EBITDA de 6.-M€ y un ENTERPRISE VALUE de 38.-M€.**





# INVERSIÓN

## BICAPITAL

Asset management | Corporate | Commerce | Investment

ESTRUCTURA ACCIONARIAL

**SUPERMERCADOS**

**CARNICERÍAS**

**GRUPO INDUSTRIAL**

**INVERSIÓN NECESARIA 200.-M€  
VENTAS AÑO 2025  
705.-M€  
EBITDA 56.-M€**

**INVERSIÓN NECESARIA 26.-M€  
VENTAS AÑO 2025  
44.-M€  
EBITDA 6.-M€**

**INVERSIÓN NECESARIA 200.-M€  
VENTAS AÑO 2030  
546.-M€  
EBITDA 67.-M€**

**TOTAL INVERSIÓN NECESARIA 426.-M€**

INVERSIÓN NECESARIA  
GRUPO BICAPITAL